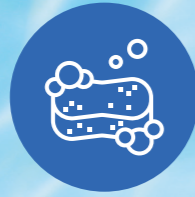


LES BÉNÉFICES DE L'EAU ADOUCIE



PRÉSERVER vos canalisations

L'eau calcaire entartre tout votre appareillage ménager et dégrade canalisations (*robinetterie et mitigeurs*) entraînant dégradations, réduction du débit d'eau chaude et obstruction des tuyaux.

FACILITER les tâches ménagères

Éliminez directement à la source les dépôts calcaires dans votre salle de bain (*paroi, pommeau, vitres*), cuisine (*appareils ménagers, bouilloire, lave-vaisselle*) et sanitaire (*cuvette WC*).

ÉVITER la surconsommation

Le calcaire contenu dans l'eau diminue l'efficacité des produits ménagers (*lessive, détartrant*) nécessitant des dosages beaucoup plus importants (*jusque x4 pour de l'adoucissant*).

SOIGNER votre peau

Le calcaire se dépose sur l'épiderme sous forme de petites aiguilles favorisant les maladies de peau chez l'adulte ou l'enfant (*psoriasis, eczéma*) entraînant dessèchement et dermatite.

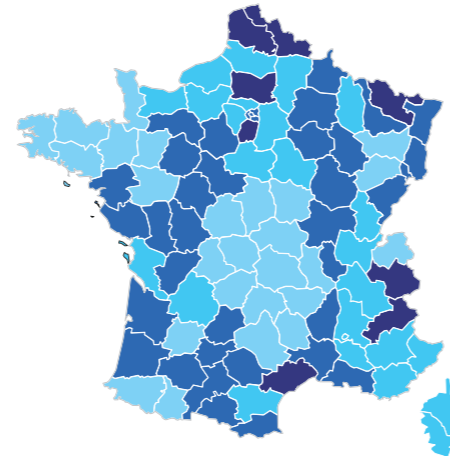
*Gagner enfin contre le calcaire
la douceur au quotidien en plus !*

Notre adoucisseur fonctionne par permutacion sodique, sa résine capte les ions calcium et magnésium responsable du tartre et les remplace par des ions sodium.

BIEN CHOISIR SON ADOUCISSEUR

En fonction de la dureté de votre eau et de la composition de votre foyer, vous devez choisir un volume de résine adapté à vos besoins sachant qu'il n'y a pas de notion de sur-dimensionnement avec un adoucisseur lorsque le nombre de personnes dans le logement diminue.

	TH	TH	TH	TH	VOLUME RÉSINE	DURETÉ
	Inf.15	15/25	25/35	Sup.35		
2 personnes	Green	Yellow	Orange	Red	8L	Faible TH ≤ 15f adoucissement de confort
3 personnes	Green	Yellow	Orange	Red	15L	Moyenne TH 15f < TH < 25f adoucissement souhaitable
4 personnes	Green	Yellow	Orange	Red	18L	Forte TH 25f < TH ≤ 35f adoucissement recommandé
5 personnes	Green	Yellow	Orange	Red	22L	Très forte TH ≥ 35f adoucissement indispensable
6 personnes	Green	Yellow	Orange	Red	22L	



ADOUCCISSEUR D'EAU DOMESTIQUE

onyx®



WATERPRO, UNE MARQUE DE LA SOCIÉTÉ SONEDIS | RCS ROUEN 411 981 525 | SASU AU CAPITAL DE 60 000 EURO | DOCUMENT NON CONTRACTUEL

SIÈGE SOCIAL

WATER PRO (SONEDIS)

6 rue d'Anjou
76240 Le Mesnil-Esnard



VOTRE REVENDEUR PARTENAIRE



SERVICE COMMERCIAL

02 32 98 90 47

waterpro.fr



ADOUCCISSEUR **onyx**[®]

by **WATER PRO**



4 VANNES DISPONIBLES

Choisissez votre technologie de vanne de contrôle



VANNE ANTI DÉBOREMENT

Vanne à saumure avec flotteur de sécurité et coude de trop plein



COUVERCLE PRATIQUE

Ouverture par capot transparent HDPE



FACILITÉ D'USAGE

Mitigeur de dureté et by-pass



CONFORMITÉ SANITAIRE

Répond aux critères ACS 17 ACC LY 240 (avril 2017/fév.2022)



CONFORMITÉ ALIMENTAIRE

Résine Purolite C120E ou DOWEX agréée AFSSA : traitement d'eaux d'alimentation



FLECK 5600 SXT



FLECK 5600 ECO



AUTOTROL LOGIX 255/760



CAPPERS SCA-19



Un modèle plein d'options

- Corps et trappe PE haute densité
- Bouteille **PENTAIR**
- Système compact allant du 10 au 30 litres
- 3 dimensions disponibles :
 - Mini 10 et 13 litres
 - Midi 15 litres
 - Maxi 20 et 30 litres
- Vannes disponibles :
 - CAPPERS SCA 19, technologie à piston made in France
 - PENTAIR AUTOTROL LOGIX, technologie à arbre à came
 - PENTAIR FLECK 5600 ECO et SXT, technologie à piston

SPÉCIFICATIONS TECHNIQUES

Gamme Onyx vanne 5600 ECO SXT					
Caractéristiques communes	Puissance requise : 220 V CA/50 Hz Plage de pression d'eau : 1.5 à 8 bars Plage de température de l'eau : 2 à 38°C				
	WP187103	WP187133	WP187153	WP187203	WP187303
Code	WP187103	WP187133	WP187153	WP187203	WP187303
Volume de résine (L)	10	13	15	20	30
Nombre de personnes	1 à 2	2 à 3	3 à 4	4 à 6	Plus de 6
Débit nominal (m³/h) (dureté résiduelle 0°F)	0.6	0.75	0.9	1.2	1.68
Débit nominal (m³/h) (dureté résiduelle 5-10°F)	0.72	0.88	1.08	1.44	2.02
Débit de pointe (m³/h) (dureté résiduelle 5-10°F)	1	1.3	1.5	2	2.8
Dosage du sel en g/résine	120	120	120	120	120
Quantité maximale de sel par régénération (kg) *	1.2	1.56	1.8	2.4	3.6
Capacité en m³ pour un réglage de dureté de l'eau à l'entrée de 30°F et une dureté résiduelle de 10°F	2.42	3	3.63	4.84	6.78
By-pass en acier inoxydable	Inclus				
Système de désinfection	Non inclus				
Capacité du compartiment à sel (kg)	20	18	40	65	60
Dimensions (L x L x H) en mm	320x500x670	320x500x670	320x500x1010	320x500x1140	320x500x1140
Poids approximatif (en kg)	12	16	18	24	35

* Cette quantité maximale correspond aux cas où les 100% de la capacité aurait été épuisée. Adoucisseur sans remplissage variable. Les caractéristiques données dans le présent tableau, ne concernent que la seule vanne 5600 éco SXT. Pour connaître les caractéristiques des autres vannes, vous rapprochez du Service Commercial.

